

Ristrutturazione Edilizia
piani T° , 1° , 2° , 3° del Palaffari
di Pisa con modifiche della
Organizzazione Funzionale
e degli Impianti

Palaffari di Pisa
Pisa - piazza V. Emanuele II, via B. Croce, via Turati

PROGETTO ESECUTIVO

Committente: Camera di Commercio di Pisa
piazza V. Emanuele II - Pisa

**INFISSI REI 60 A VETRI
SCHEMI / STANDARD QUALITA'**
ai Piani T° - A° - 1° - 2°

Ottobre 2013 SCALA 1 : 50 TAVOLA

53

ALESSANDRO BETTI DEGLI INNOCENTI
56127 PISA, via G. Galvani n° 24 - telefono 050.5427948 - fax 050.5428100 - email - betti@annatkap.it

La porta (o infissi) REI da installare devono essere muniti della marchiatura CE (oppure, in ogni caso, data produttiva e esecutore, governare conforme alle disposizioni a seguito di cui apriti 3 del D.M. 16/2007).

I maniglioni antipannico delle porte REI in progetto (adatto per ante a vista in acciaio inox Anli 316) devono essere marchiati CE (D.M. 3/11/2004 e ss. mm. e ff.).

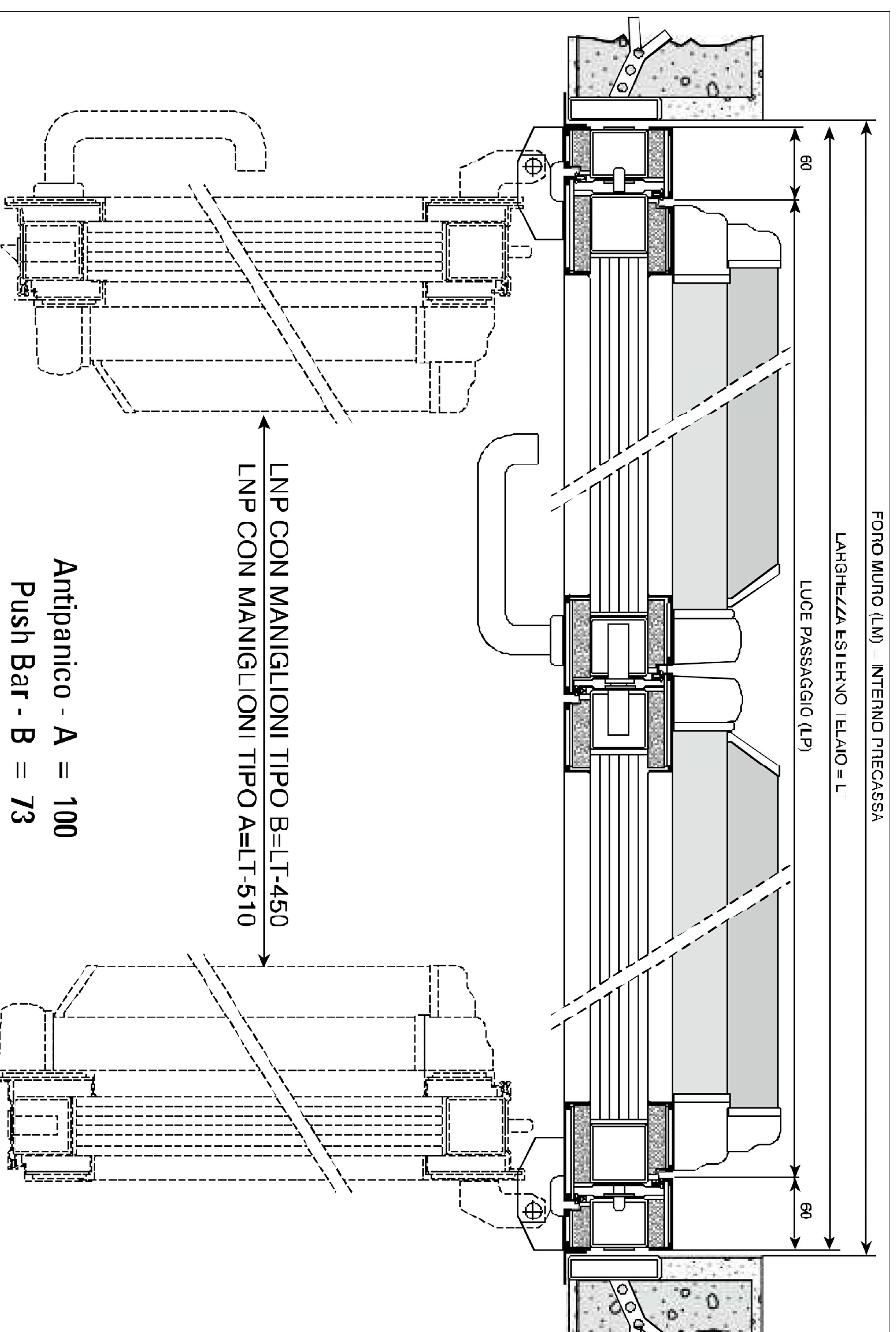
La caratteristica MIN presente per infissi in progetto è REI 60. Come da pratica di progettazione e di esecuzione, per il REI 60, il profilo deve essere quello di serie (o similare) di cui è consentita comunque la fornitura di porte con caratteristiche superiori a REI 60 (vedere sito internet).

N.B.: LE MISURE DEGLI INFISSI INDICANO LA LUCE NETTA DI APERTURA DEL VANO

Tutte le misure, come da disegni esecutivi, devono essere sempre controllate in loco dalla Ditta esecutrice prima di dar corso ai lavori, con l'incarico di verificare la produzione di infissi esecutivi, con le seguenti tolleranze:

CARATTERISTICHE TECNICHE INFISSI

Infisso vetrata tipo Alusathi REI 120 ditta Novoterm Schevurov srl o similare.
Profilo del telaio perimetrale e dell'infisso realizzati con profilo di acciaio inchiostro q3 201/0 elettrolucidato nei punti di giunzione, rivestiti su tutto il lato con laccato con base in fluorocarbonio fissato al telaio mediante pasta in acciaio. Il tutto è protetto da scudini in alluminio estruso cromatico/nero o verniciato.
La costruzione dei profili è tale da consentire la comparsa di ante e telai.
Vetri (standard) di tipo stratificato REI 120 spessore min. 50 +/- 2, composti da più lastre di vetro con interposto materiale che, normalmente trasparente, sottoposto all'azione della fiamma diventa opaco ed emette vapore acqueo.
I vetri sono fissati da robusti fermavetri compatibili e quindi coperti dal rivestimento in alluminio, con interposte guarnizioni speciali autoespandenti in grado di non ostacolare il riordinamento del vetro alle diverse temperature.
Batente dotate di n.2 cerniere a cuscinetto per ante opportunamente dimensionate.
Struttura antipannico con cilindro, chiudiporta aereo idraulico su ogni ante, maniglia in nylon con anima d'acciaio.
Maniglioni antipannico MACM Novoguard a leva o simile, barra alluminio, 2° ante; tutti mancati CE ai sensi delle norme vigenti.
Guarnizioni termoisolanti poste sul telaio fisso in controposizione al telaio mobile a ante, guarnizioni di battuta.
Verniciatura superficiale in tinta RAL buccina a scelta DL.
Posi in opera da eseguire su cornici già murate in opera.
INFISSO TAGLIAFUOCO, CERTIFICATO ai sensi del D.P.R. 151/2011, D.M. 07 Agosto 2012 e successive modifiche, integrazioni.
La DITTA esecutrice dovrà "Certificare" ai sensi delle norme sopra ricordate, la corretta posa in opera dell'infisso.
Si ricorda che l'incarico prevede la presentazione conclusiva di S.C.I.A. per inizio attività composta al fascicolo del C.P.I. da parte del Comune. Provvedibile del VV.F.F. e che sono compresi e componenti gli oneri per tutte le certificazioni, dichiarazioni, ecc., utili alla corretta e completa presentazione della S.C.I.A. medesima.



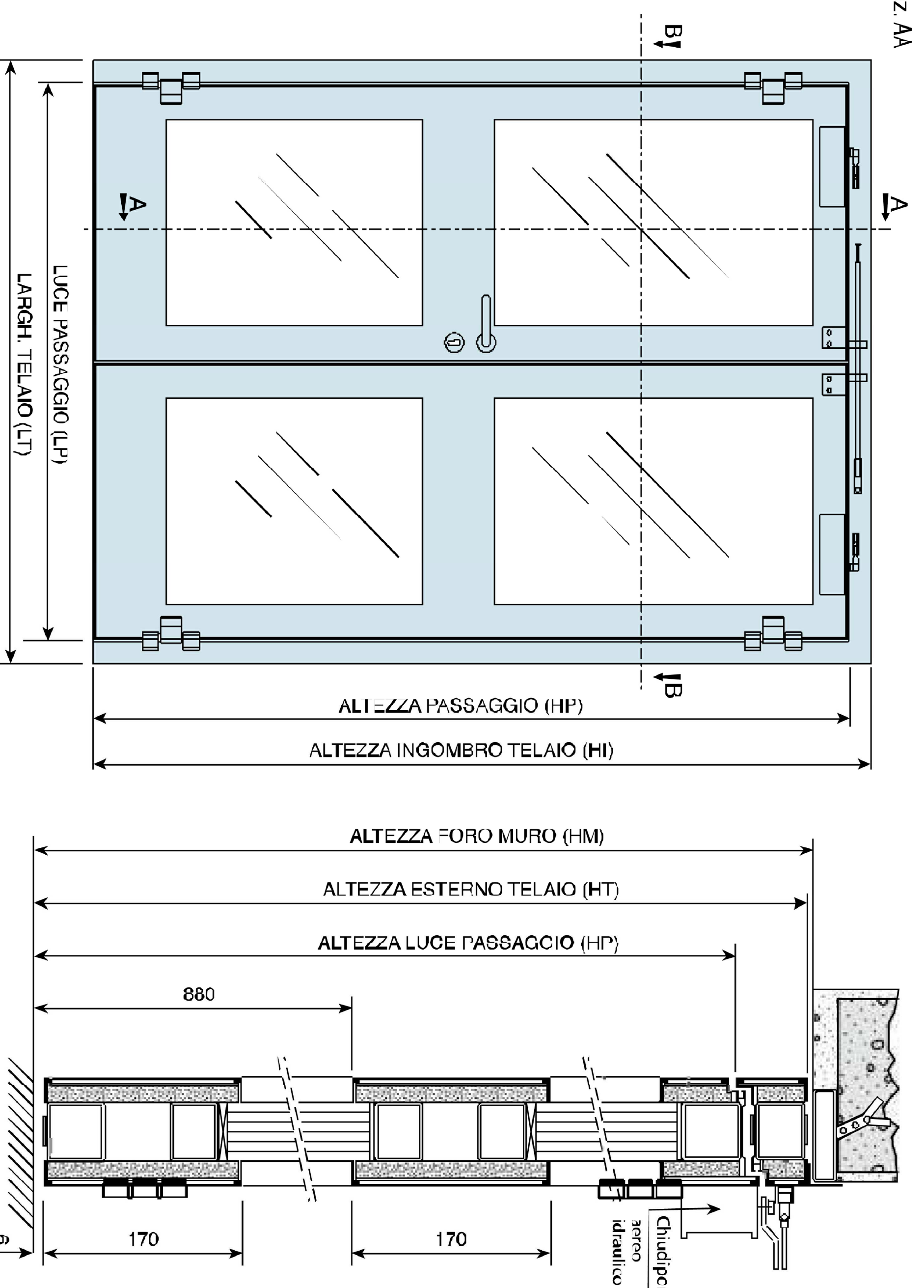
N.B. Eventuale ante secondaria dotata di maniglione antipannico deve essere utilizzata solo ed esclusivamente con ante principale già aperta; impiego diverso ne compromette il corretto funzionamento.

Nodo Orizzontale: dettaglio

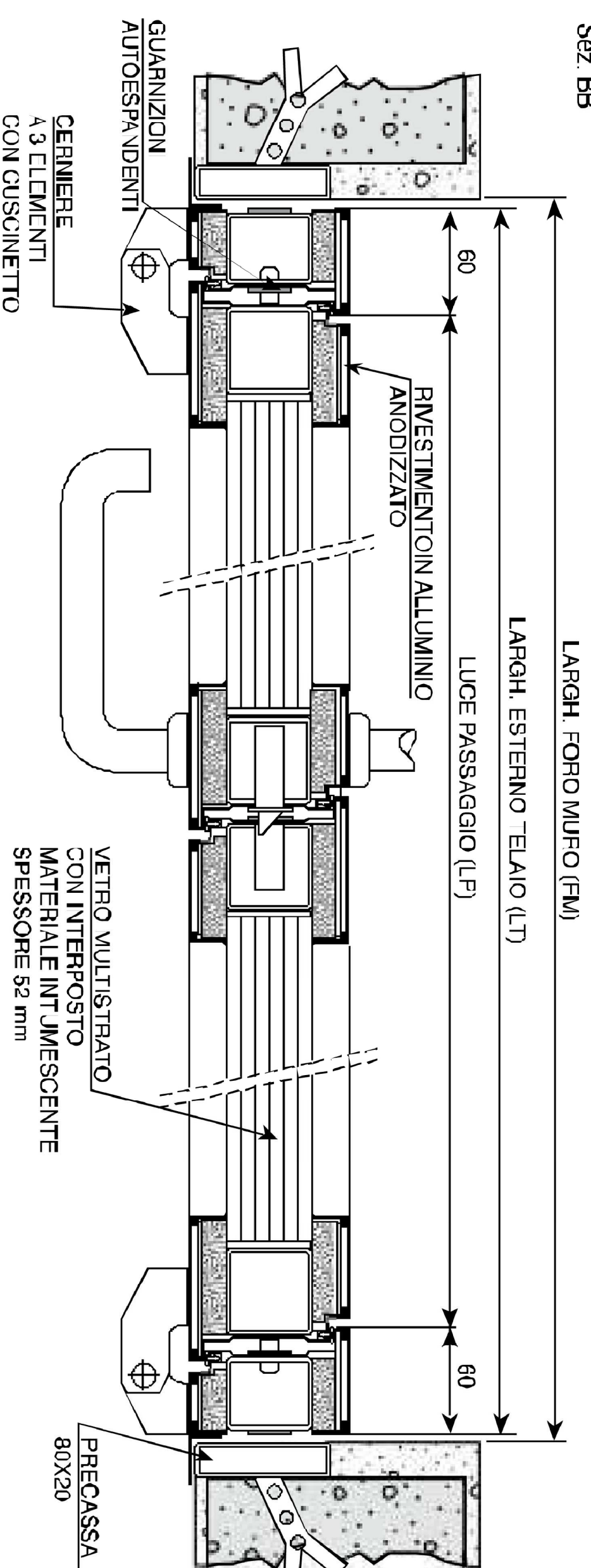
SCHEMI INFISSO A DUE ANTE
Prospetto

Nodo Verticale

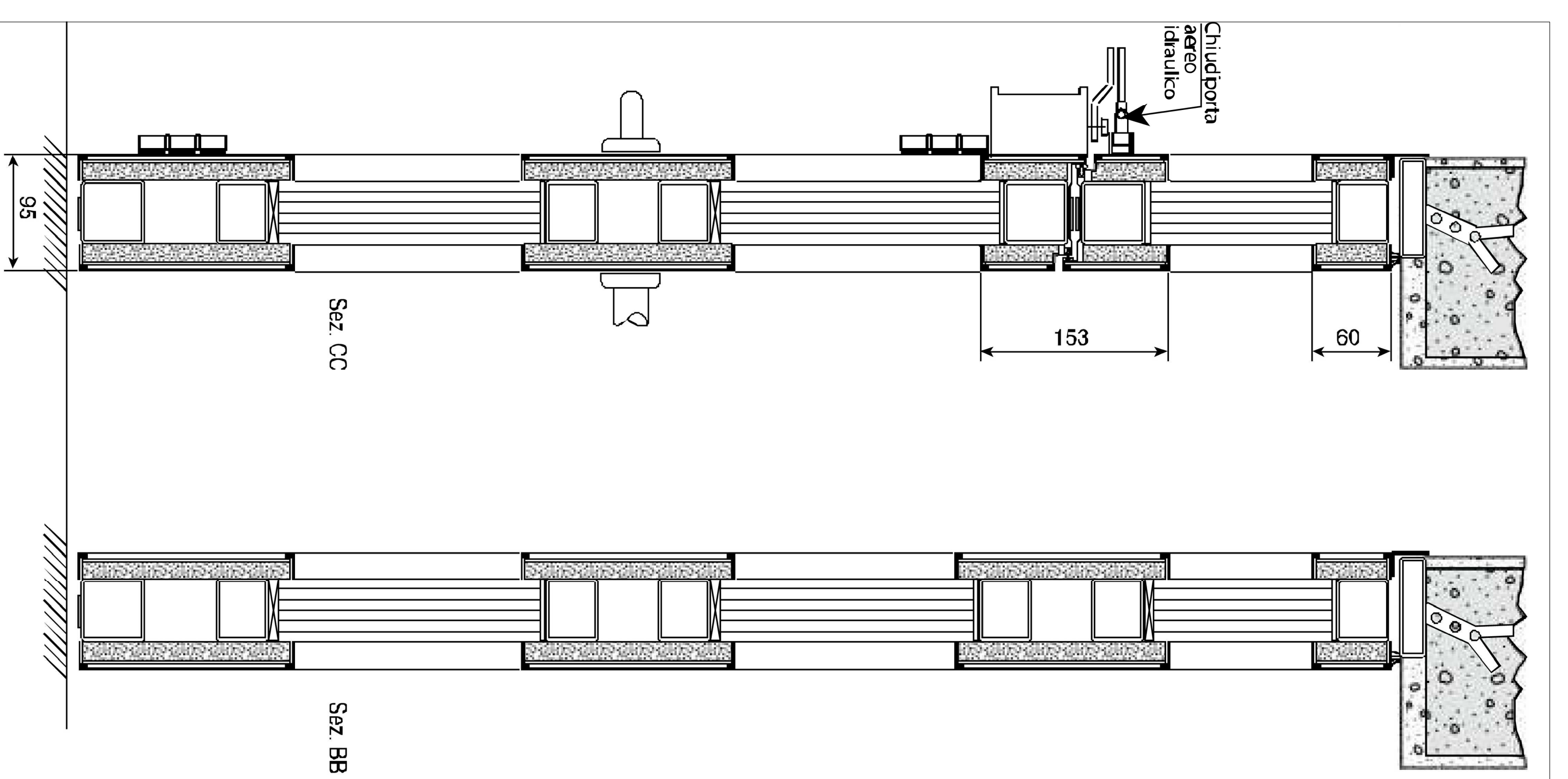
Sez. AA



Sez. BB

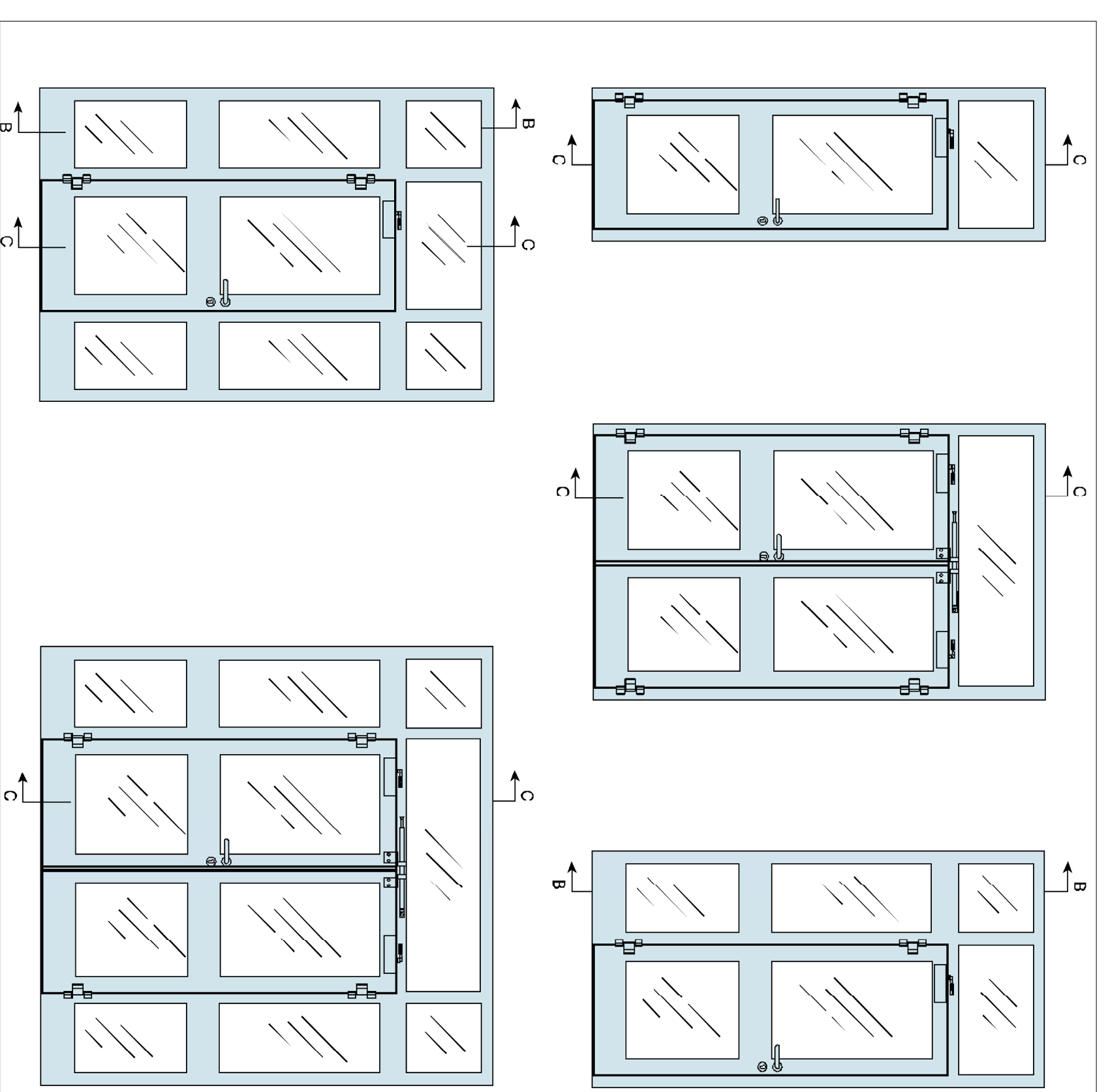
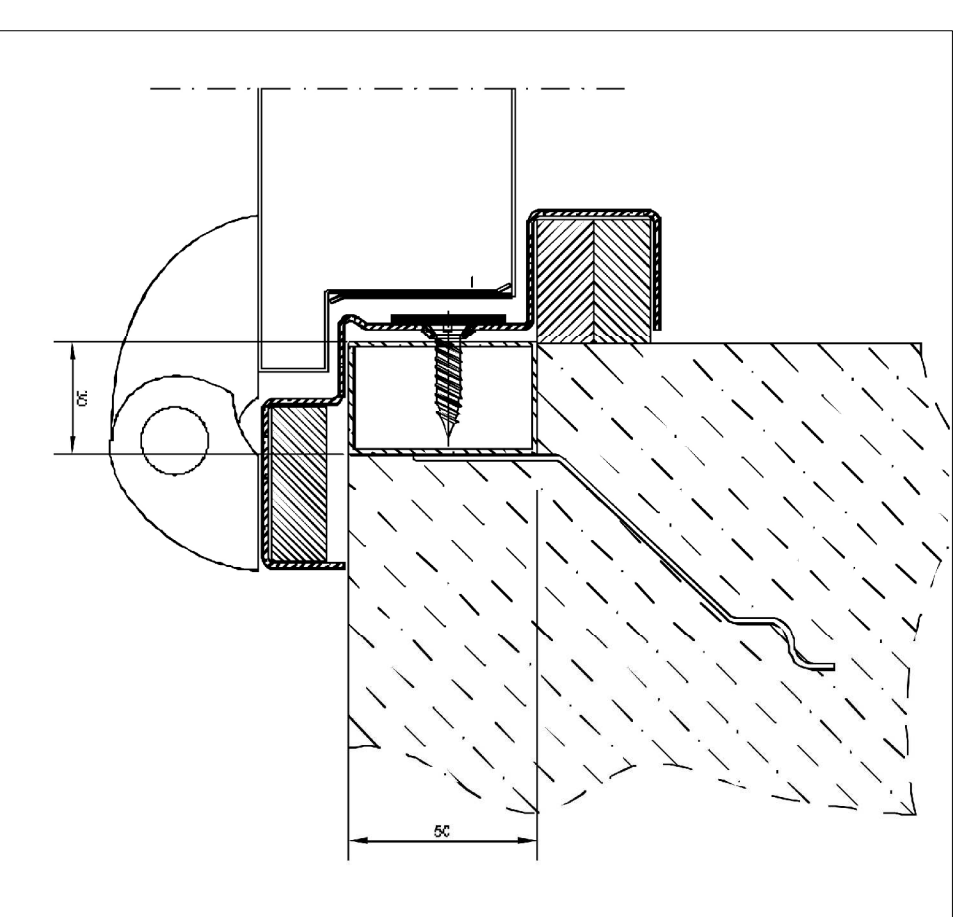


Nodo Orizzontale



Nodi Verticali

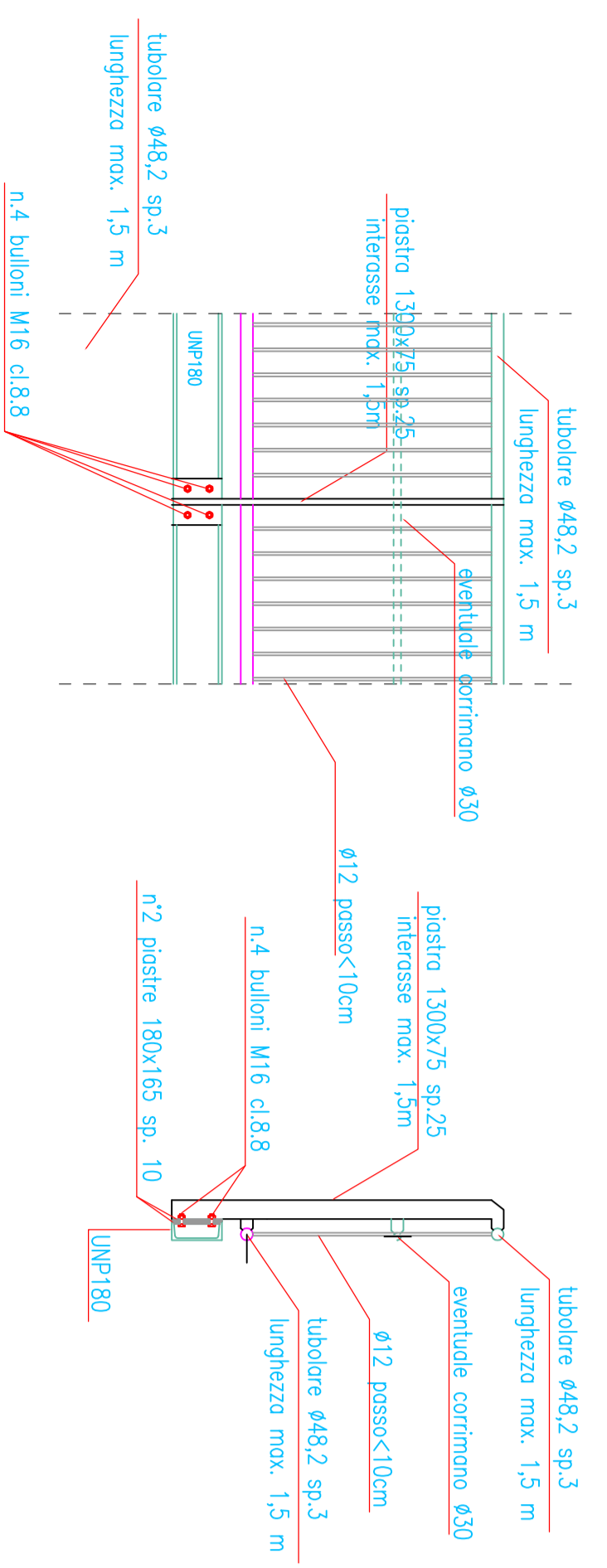
Ancoraggio/p.o. su controcassa



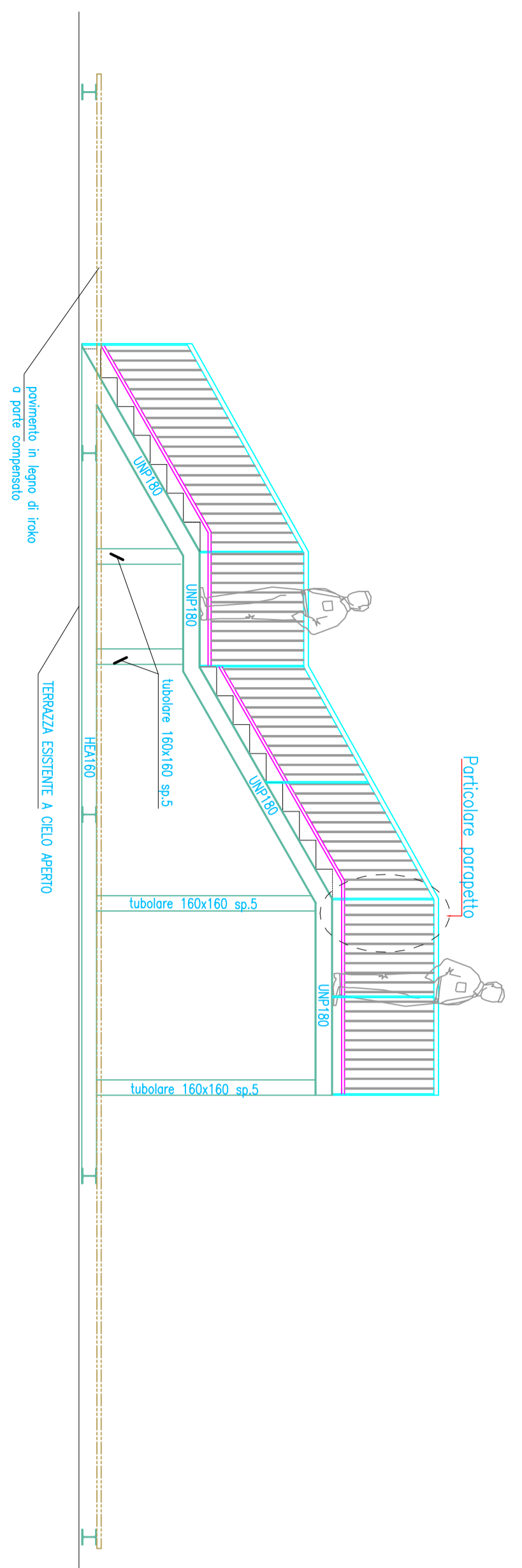
Prospetti

Progetto STRUTTURALE SCHEMI

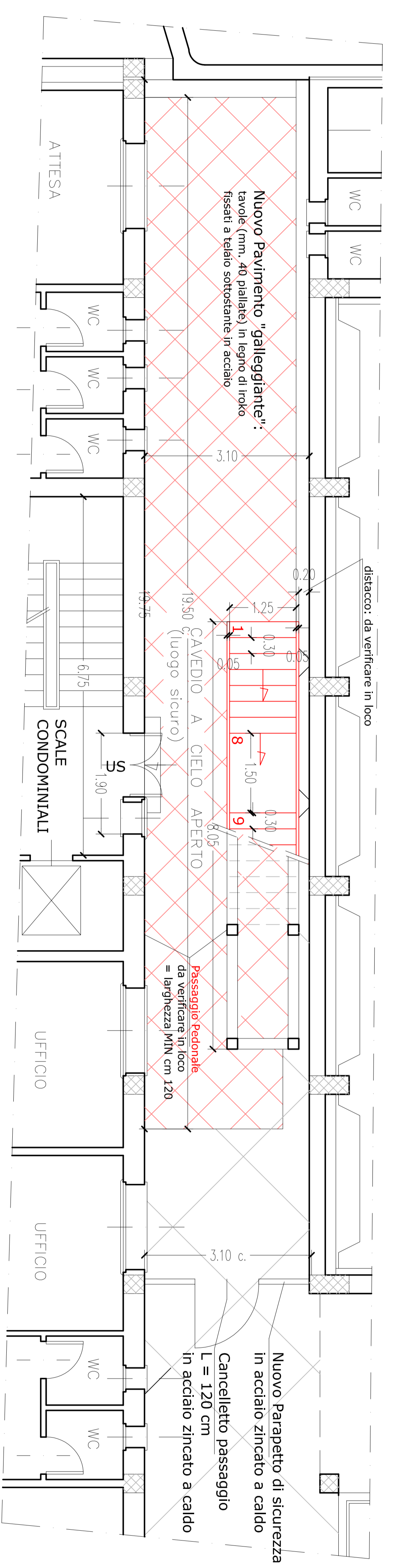
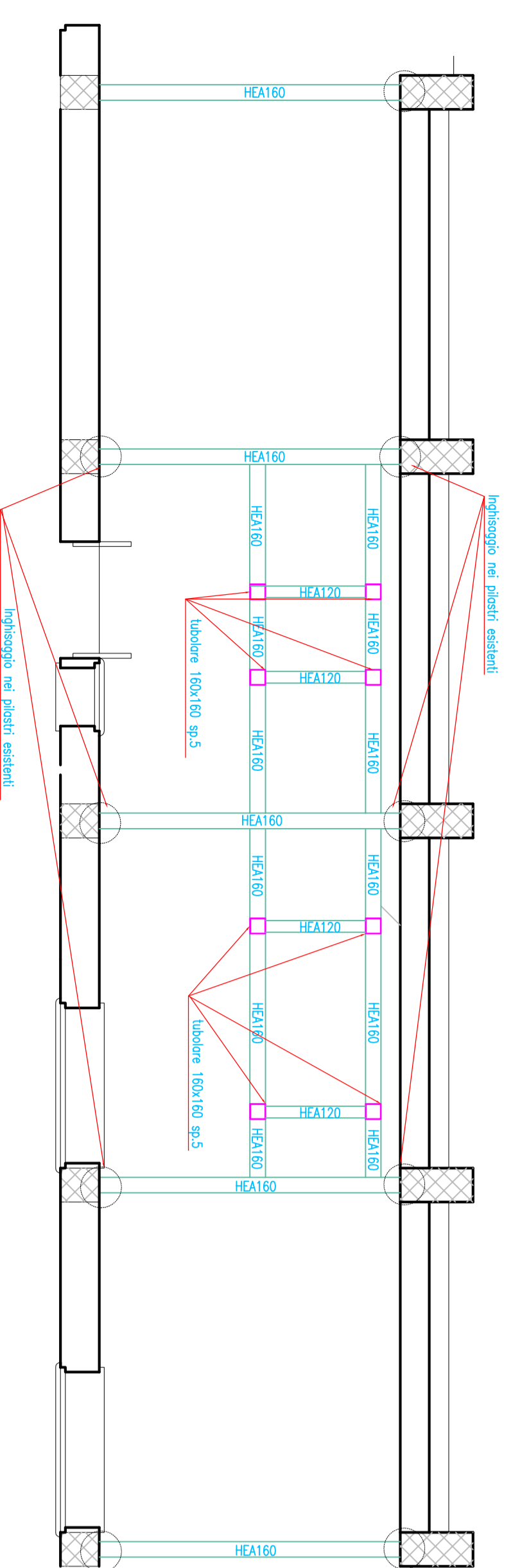
PARTICOLARE PARAPETTO



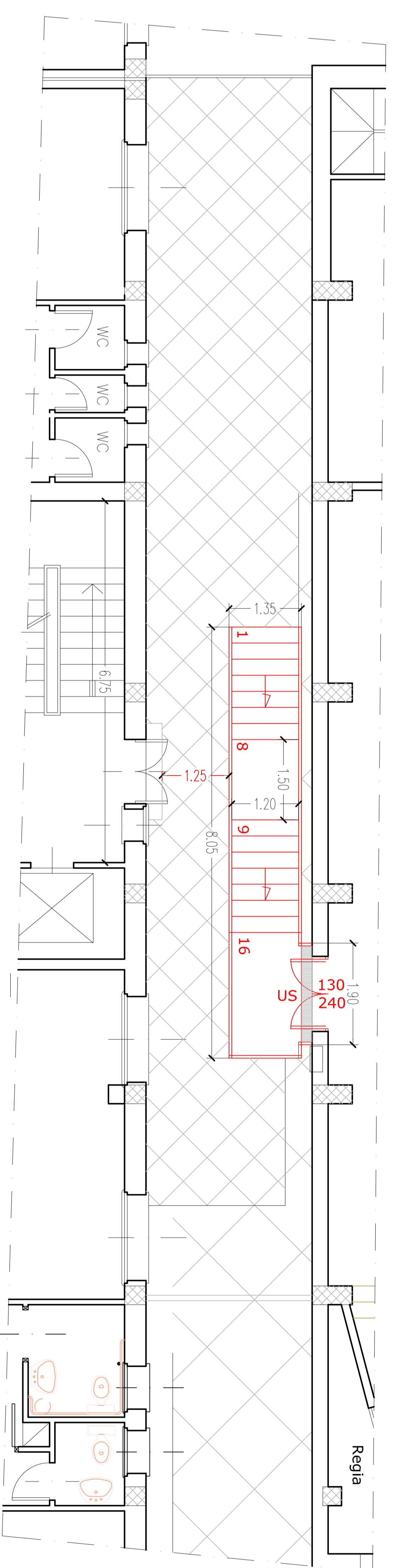
PROSPETTO



PIANTA FONDAZIONE

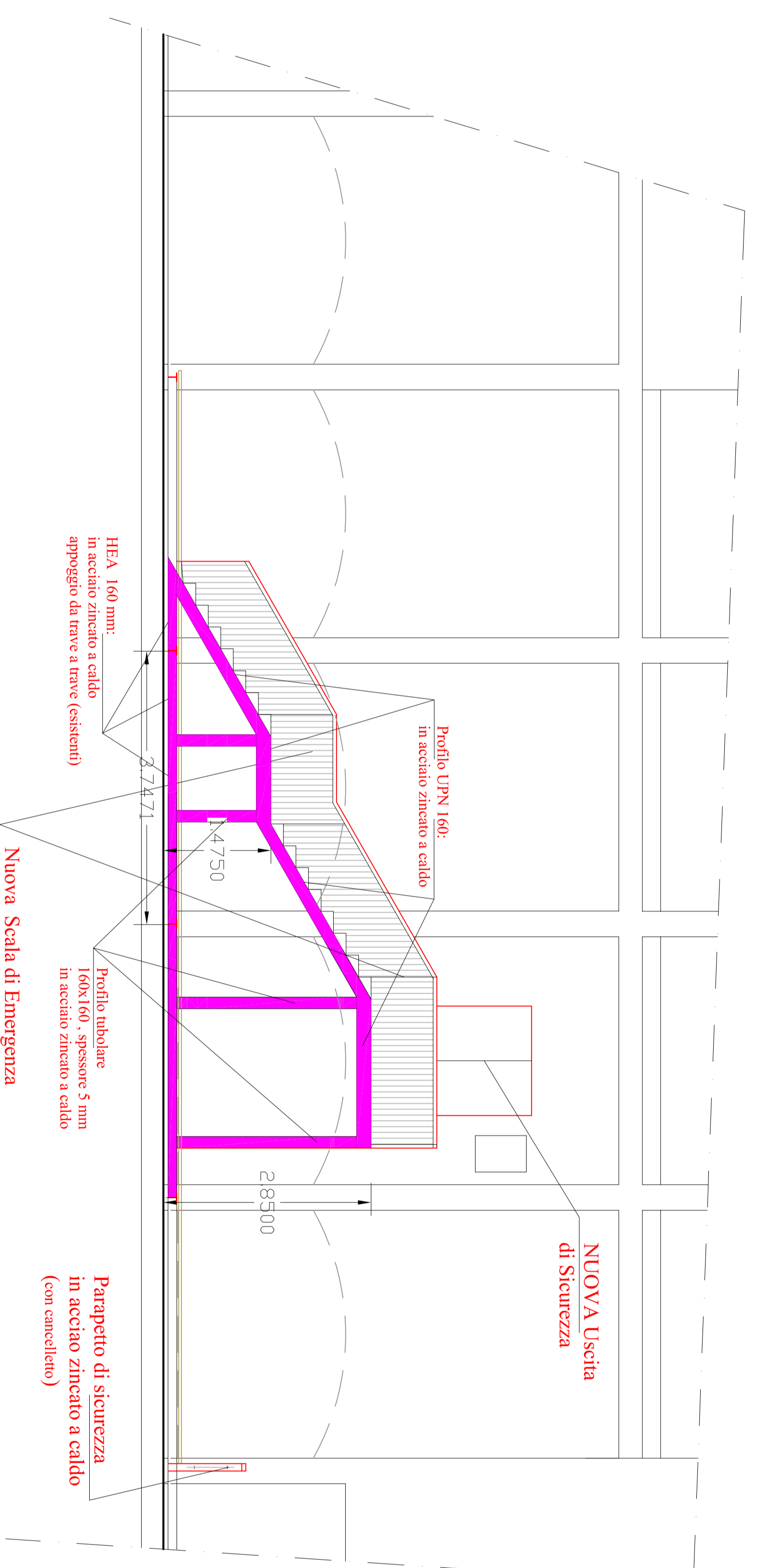


Estratto Piano PRIMO

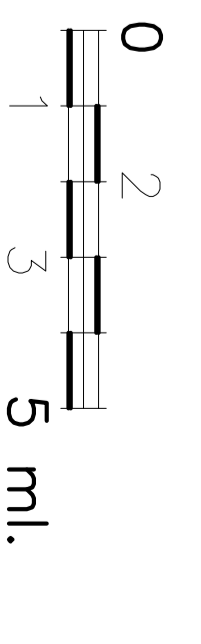
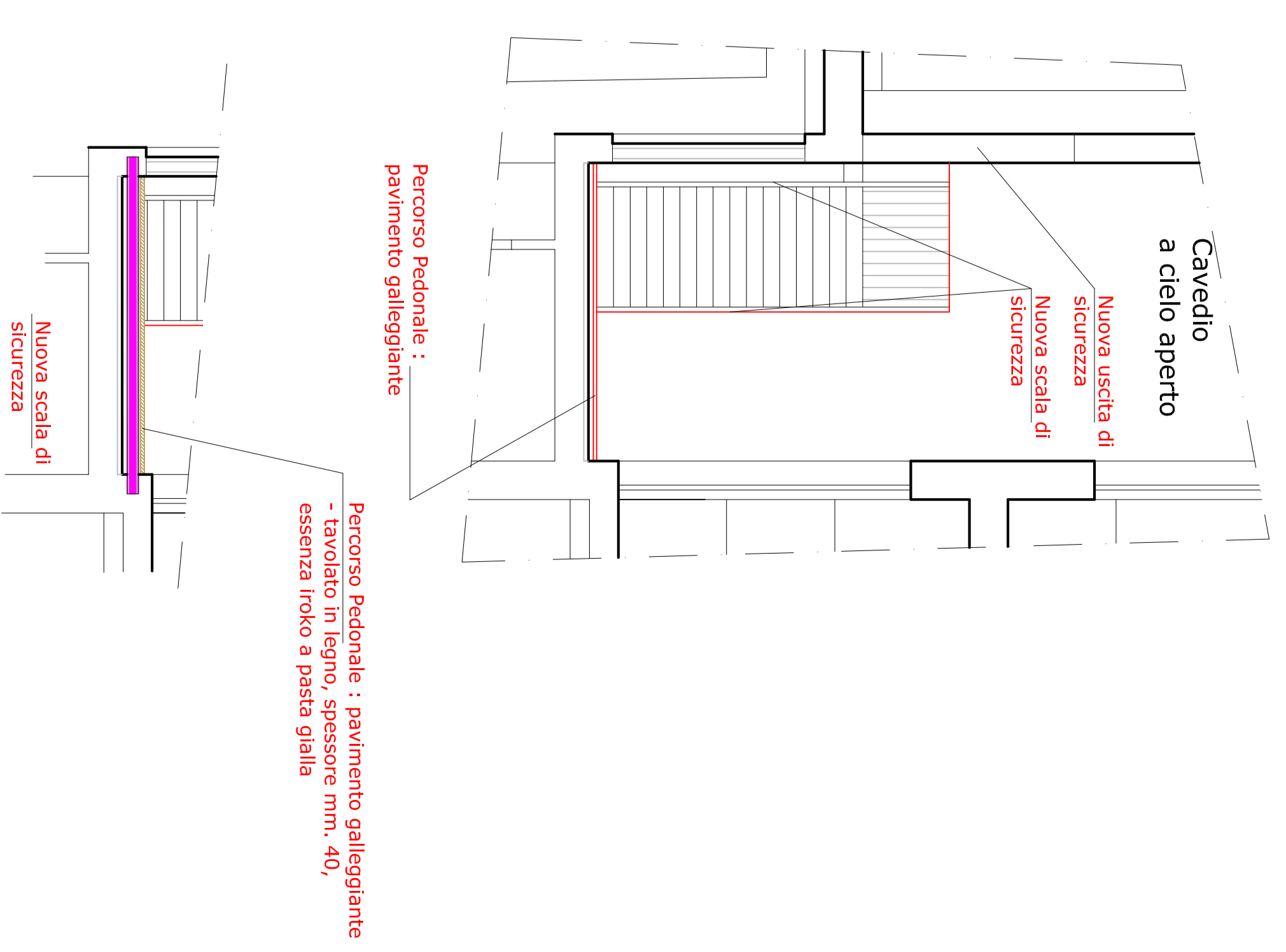


Estratto Piano SECONDO

Estratto PROSPETTO Cavedio a cielo aperto



Estratto SEZIONE



Tutte le misure, come da disegni esecutivi, devono essere prese sulle opere in cantiere oppure sulla produzione di infissi similiforniti, ecc., da approntare fuori opera.
Il Progetto.

COMUNE di PISA
S.C.I.A. ai sensi LRT 1 / 2005
M.A.C.C.
Meeting Art and Craft Centre

Ristrutturazione Edilizia
 piani 1°, 2°, 3° del Palaffari
 di Pisa con modifiche della
 Organizzazione Funzionale
 e degli Impianti

Palaffari di Pisa
 Pisa - piazza F. Ferruccio II, via B. Croce, via Turati

PROGETTO ESABOTTIGA

Comitante: Camera di Commercio di Pisa
 piazza F. Ferruccio II - Pisa

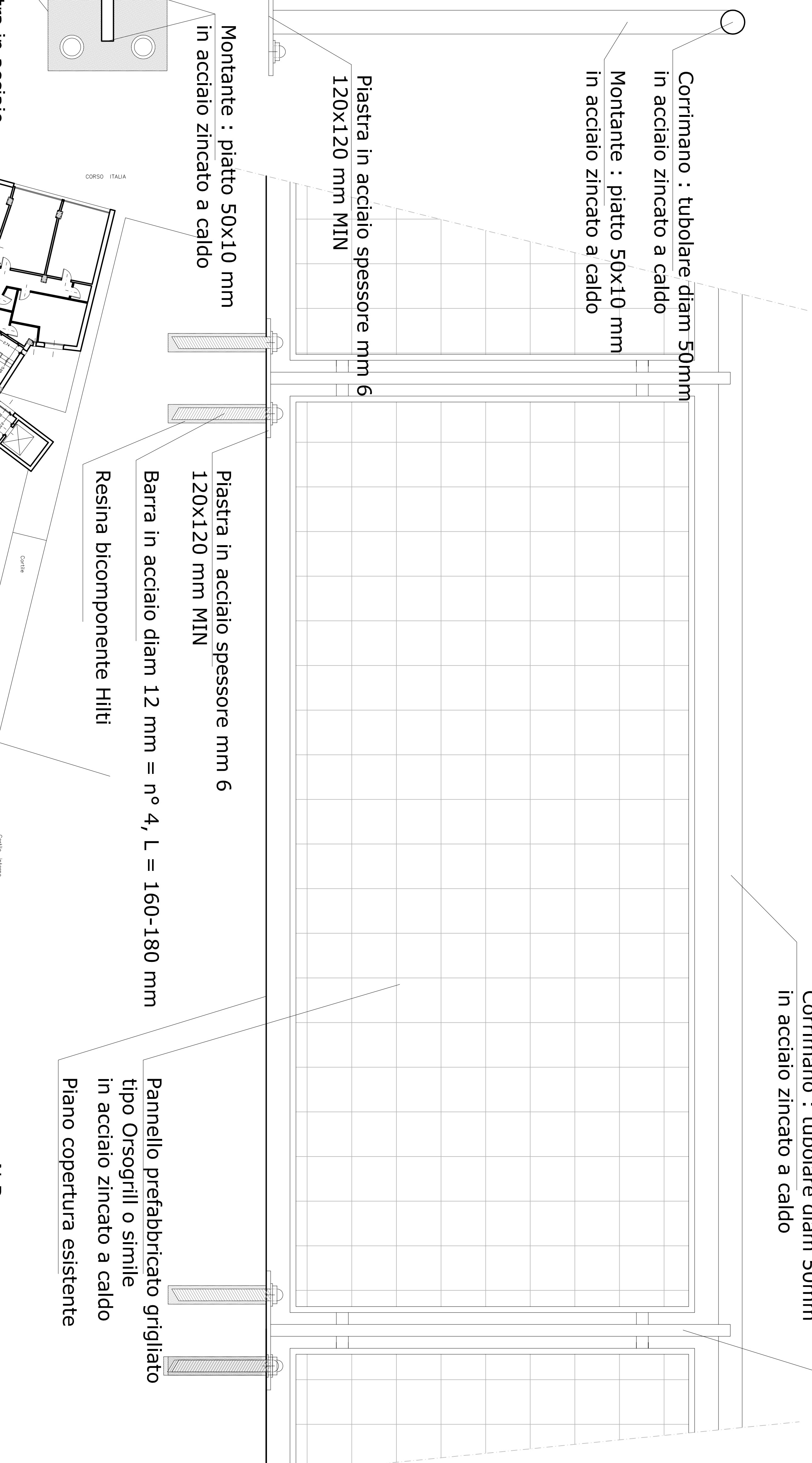
NUOVA SCALA EMERGENZA
 via di fuga nuova U.S. del Salone Ricci
Piani 1° - 2° : SCHEMI

Ottobre 2013 SCALA 1 : 50 TAVOLA

54

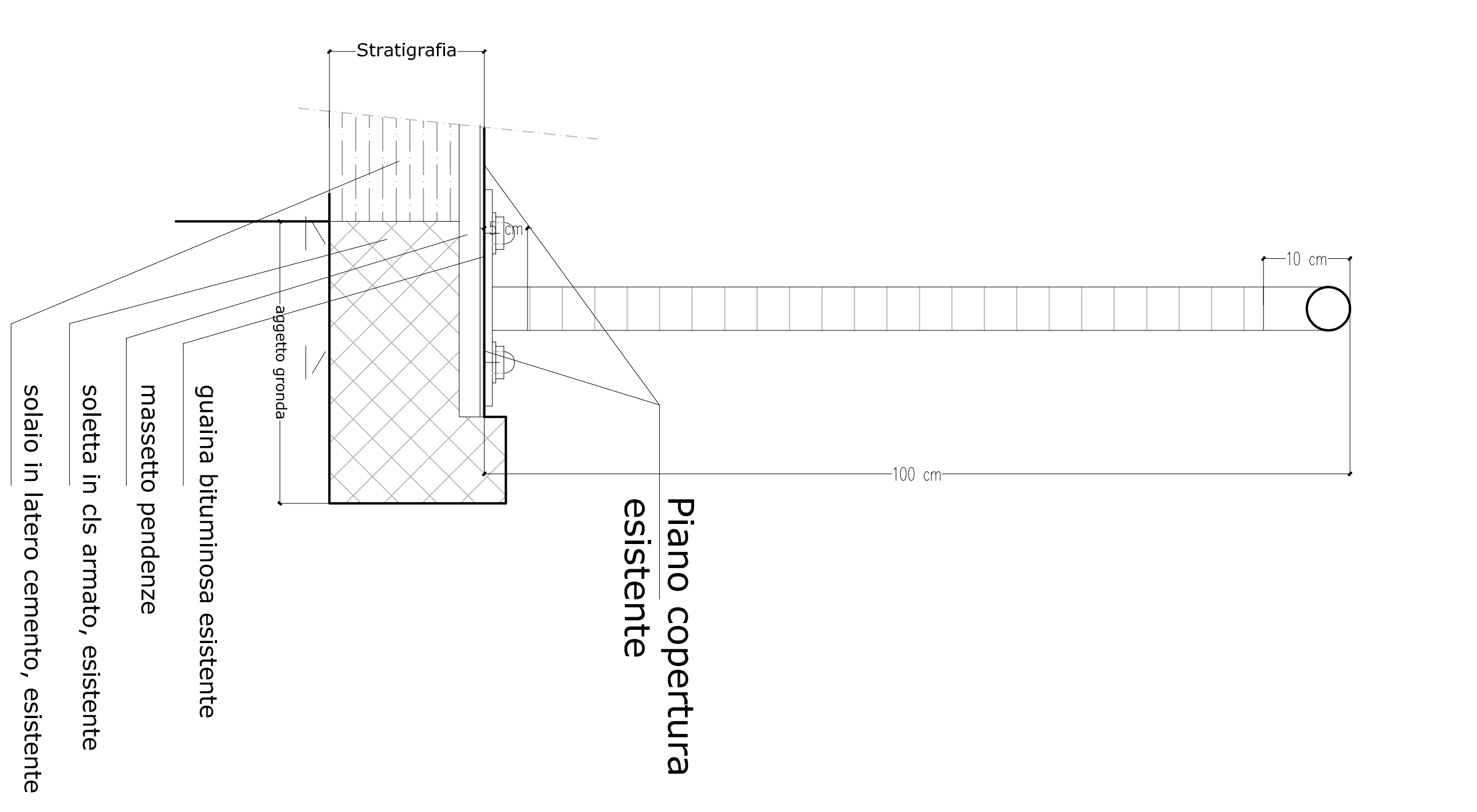
PARAPETTO

Schema Prospetto tipo

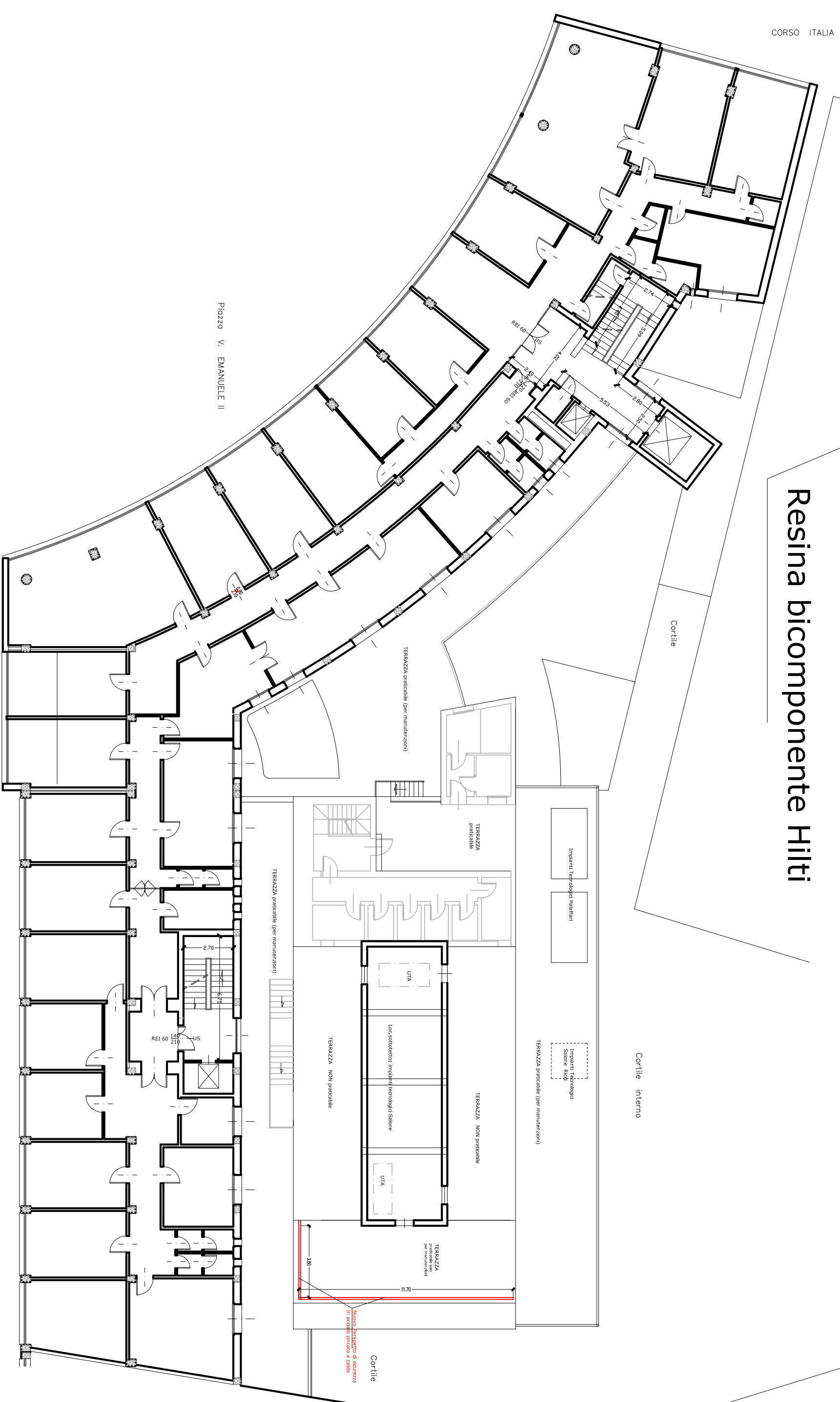


PARAPETTO

Schema Sezione tipo



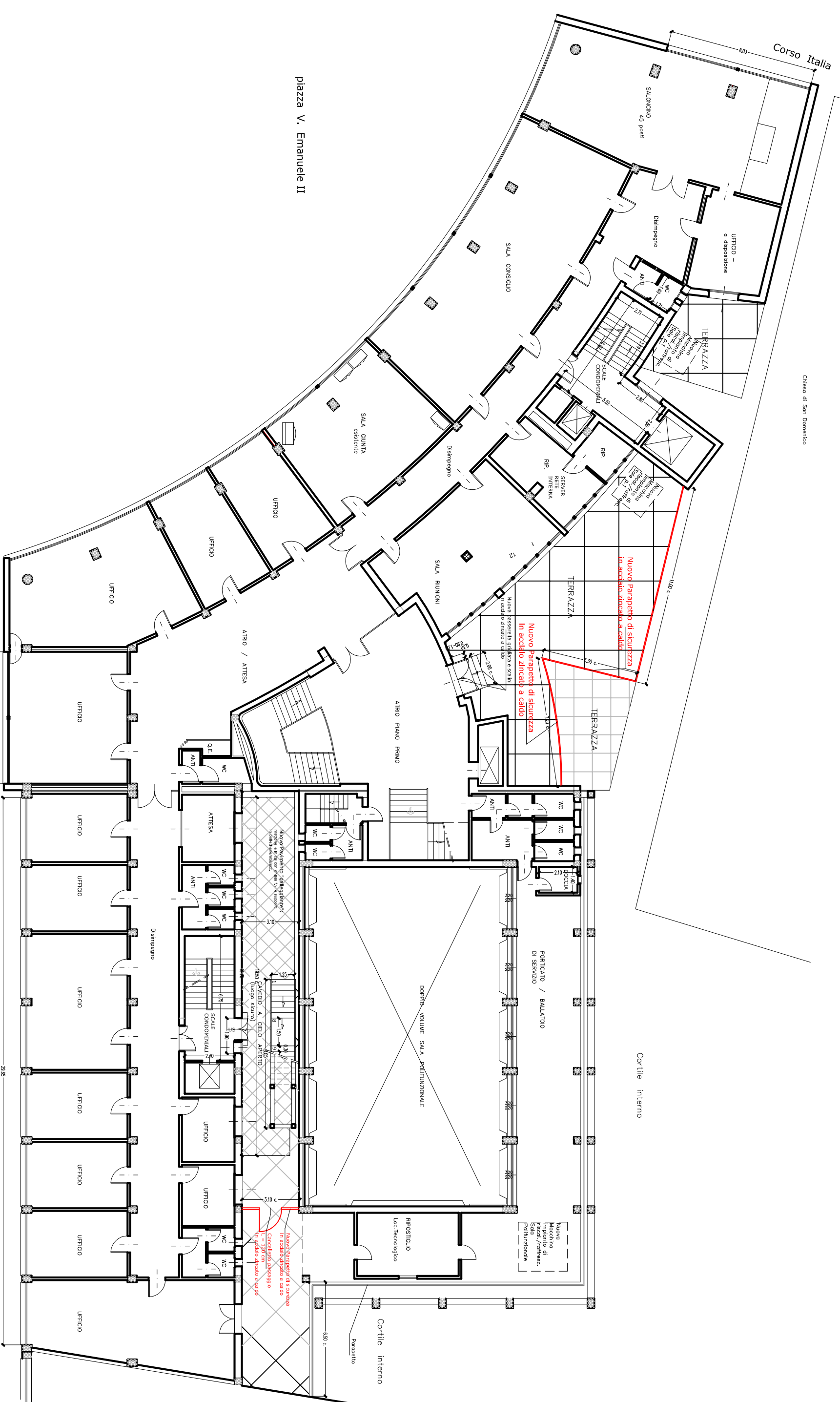
Piastra in acciaio
spessore mm 6
120x120 mm MIN
con 4 fori per
fissaggio alle
strutture esistenti



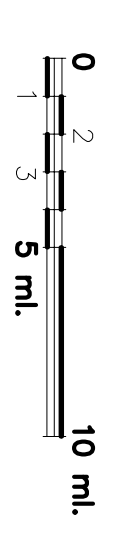
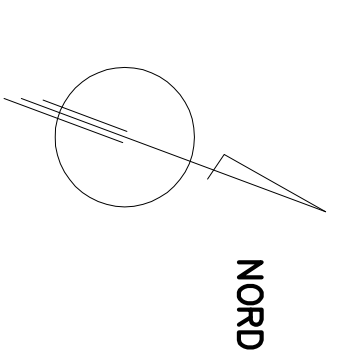
Piano TERZO

N.B.
Si prescrive massima attenzione e cura per il fissaggio a pavimento dei montanti di sostegno del nuovo parapetto di sicurezza.
Fissaggio da eseguire come indicato; eventuali varianti devono essere concordate in loco con la D.L. La Ditta deve verificare che i fori di ancoraggio corrispondano alla sottostante struttura in cls armato esistente affinché sia garantita la resistenza del parapetto alla spinta orizzontale ai sensi delle norme di legge: 400 kg/mq.

Parapetto di sicurezza H = 100 cm
in acciaio zincato a caldo



Piano PRIMO



Tutte le misure, come da disegni esecutivi, devono essere sempre controllate in loco dalla Ditta esecutrice prima di dar esecuzione, ecc., da appaltare, non opera.
Il Proprietario

COMUNE DI PISA
S.C.I.A. ai sensi LRT 1 / 2005
M.A.C.C.
Meeting Art and Craft Centre

Ristrutturazione Edilizia
piani T°, 1°, 2°, 3° del Palaffari
di Pisa con modifiche della
Organizzazione Funzionale
e degli Impianti

Palaffari di Pisa
Pisa - piazza V. Emanuele II, via B. Croce, via Turati
PROGETTO ESECUTIVO
Comittente: Camera di Commercio di Pisa
piazza V. Emanuele II - Pisa

PARAPETTI COPERTURA
corrimano - parapetto di sicurezza
ai Piani 1° - 2° - 3° : SCHEMI

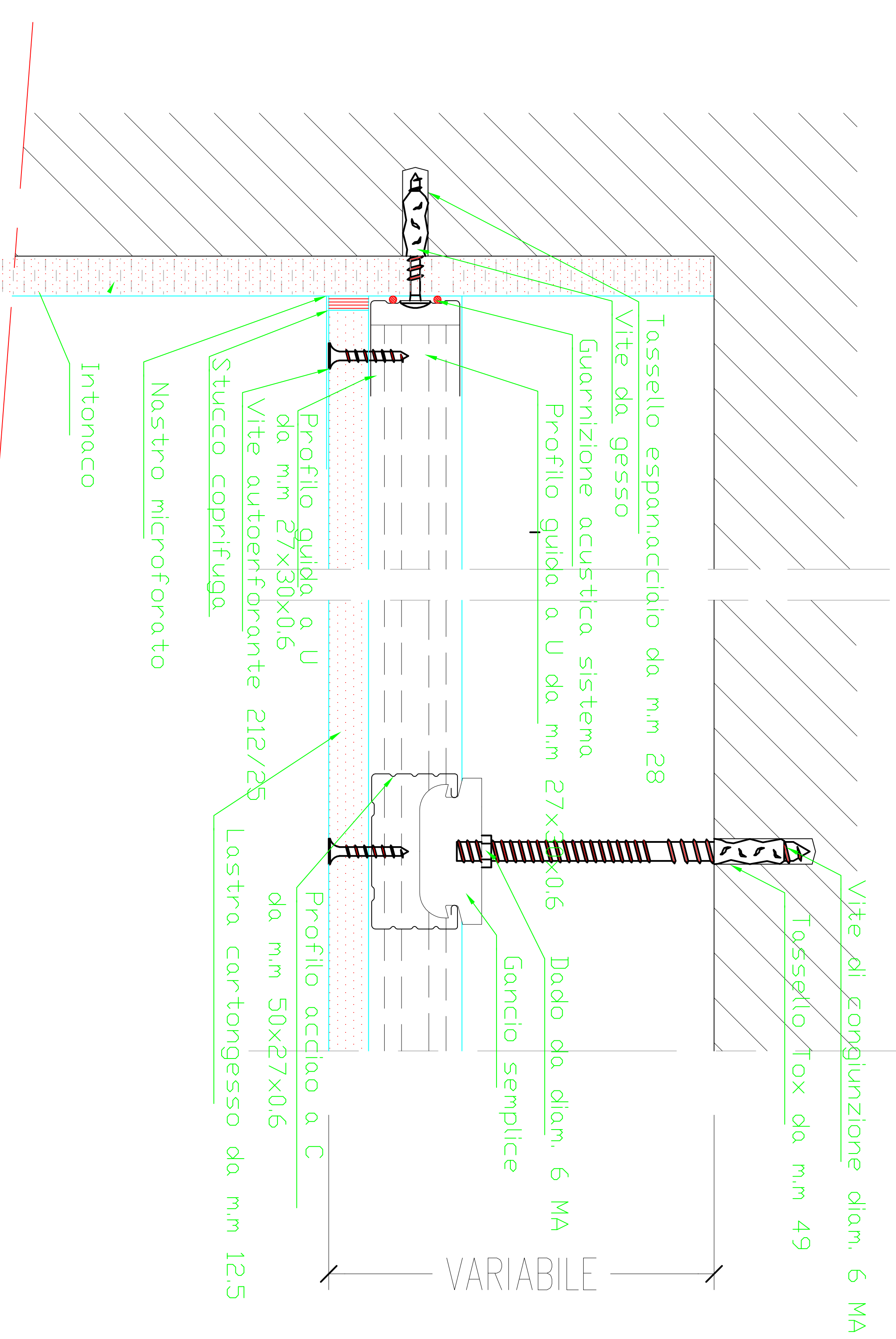


55

50127 PISA, via G. Guastalla n° 24 - telefono 050.542924/8 - fax 050.542800 - mail = mail@amtkpp.it

Schema Controsoffitto a orditura metallica semplice

Congiunzione a muro contro intonaco.



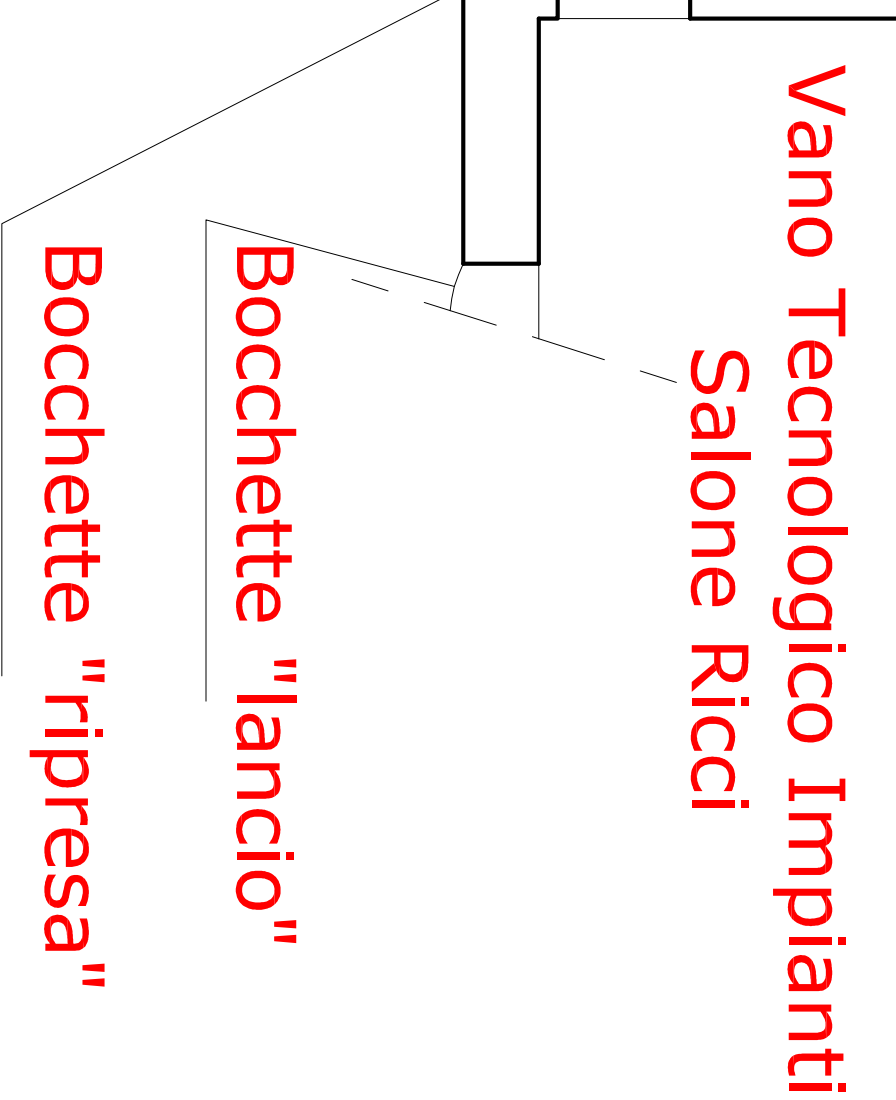
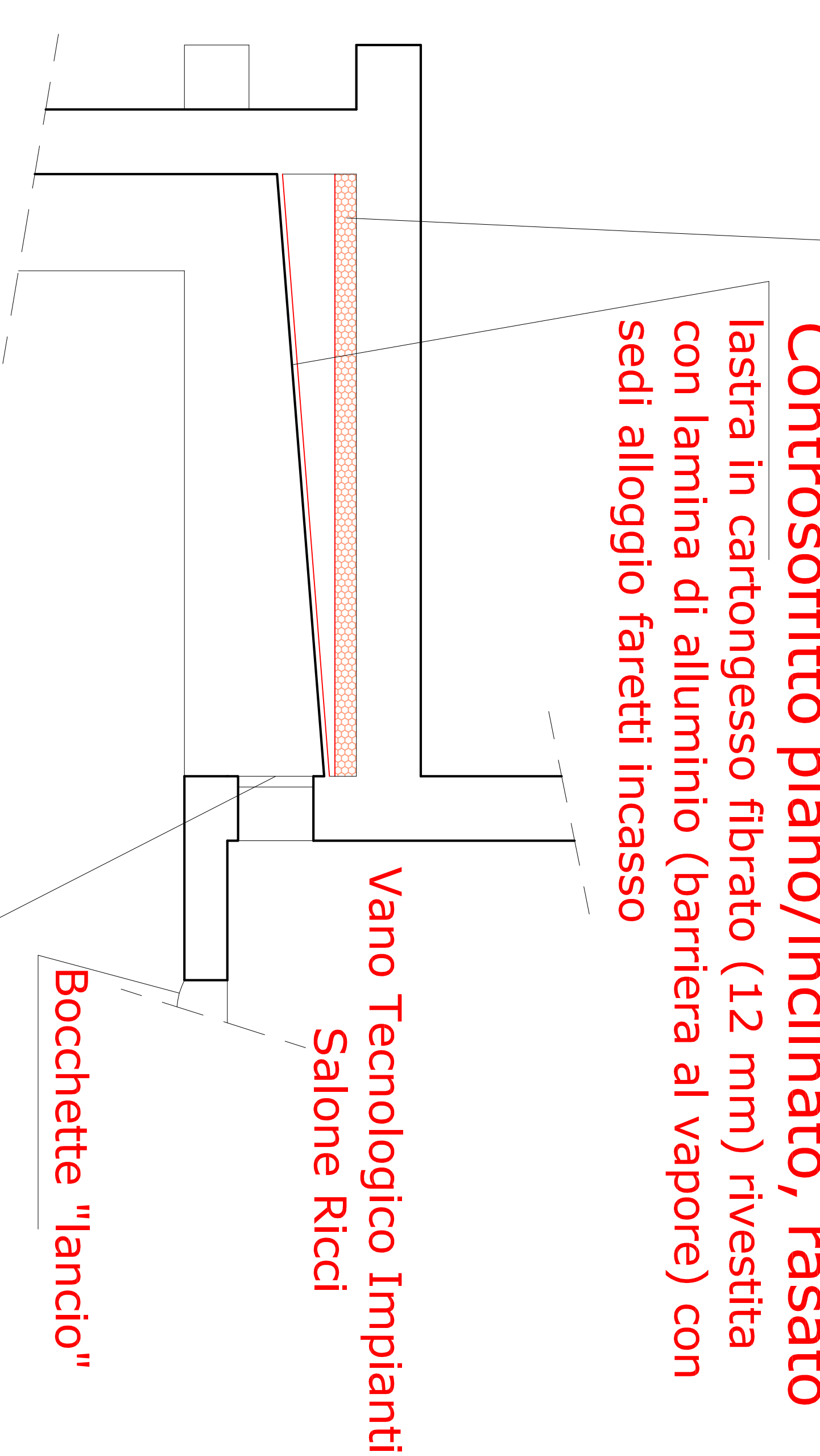
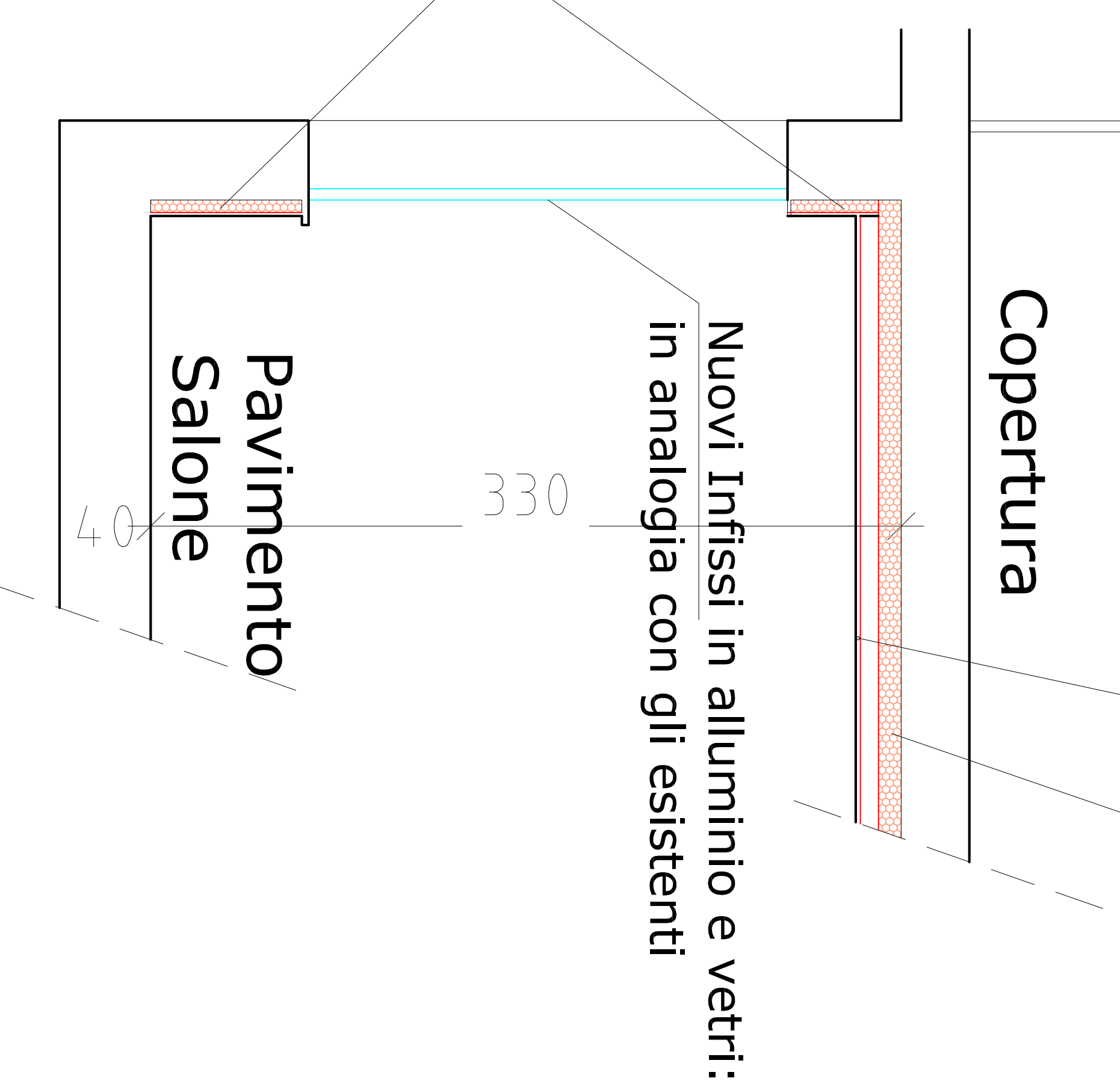
Controsoffitto piano , rasato
 lastra in cartongesso fibrato (12 mm)
 rivestita con lamina di alluminio
 (barriera al vapore) con sedi alloggi
 faretti incasso

Coibentazione:
 pannello in fibra minerale e/o
 di vetro, alta/bassa densità -
 tipo Gyproc / Saint Gobain o
 simile
 spessore 100 mm

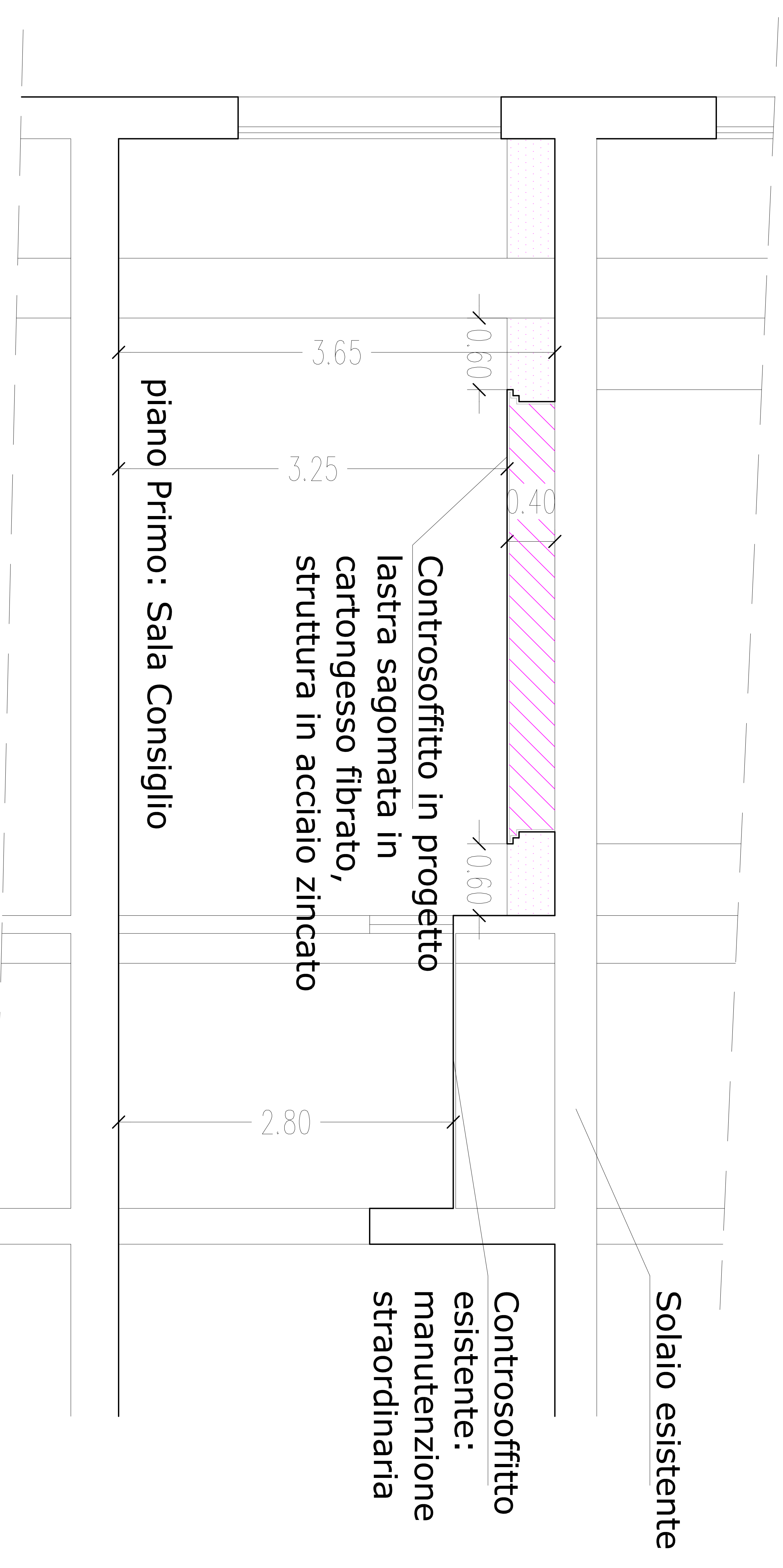
Coibentazione:
 pannello in fibra minerale e/o di
 vetro, alta/bassa densità - tipo
 Gyproc / Saint Gobain o simile
 spessore 100 mm

Controsoffitto piano/inclinato, rasato
 lastra in cartongesso fibrato (12 mm) rivestita
 con lamina di alluminio (barriera al vapore) con
 sedi alloggi faretti incasso

Coibentazione a cappotto:
 pannello rigido in fibra minerale o
 di vetro, alta densità - tipo Gyproc
 / S. Gobain o simile = 60 + 12 mm
 di lastra in cartongesso fibrato
 (lastra rivestita con lamina di
 alluminio: barriera al vapore)



CONTROSOFFITTO : SCHEMI



Ristrutturazione Edilizia
 piani 1°, 1°, 2°, 3° del Palaffari
 di Pisa con modifiche della
 Organizzazione Funzionale
 e degli Impianti

PROGETTO ESBOZZATO
 Palaffari di Pisa
 Pisa - piazza V. Emanuele II, via B. Croce, via Fiumi
 Committente: Camera di Commercio di Pisa
 piazza V. Emanuele II - Pisa

CONTROSOFFITTI - SCHEMI
 Piano Primo

Ottobre 2013 SCALA 1:20 TAVOLA
51

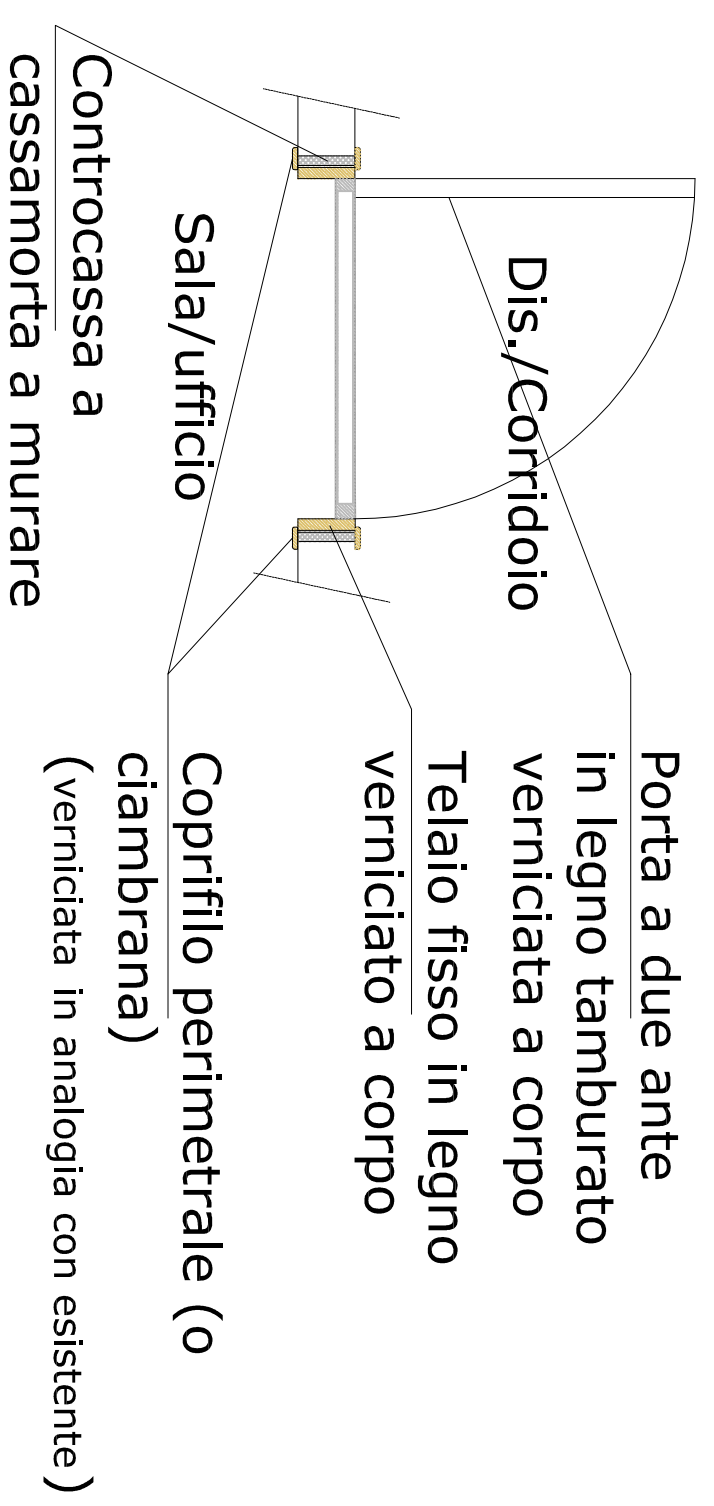
ALESSANDRO BETTI DEGIUNOCENTI
 00177/PRSA, via C. Garibaldi 21 - telefono: 050/4252484 - fax: 050/428000 - mail: betti@studiobpti.it

Tutte le misure, come gli altri dati tecnici, sono da considerarsi approssimative e non vanno utilizzate per la produzione di disegni esecutivi senza l'approvazione del progettista.

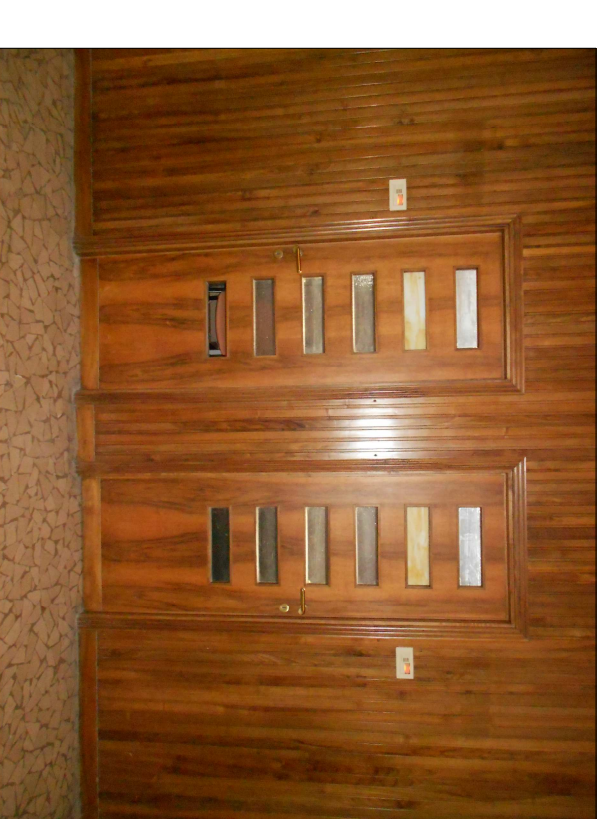
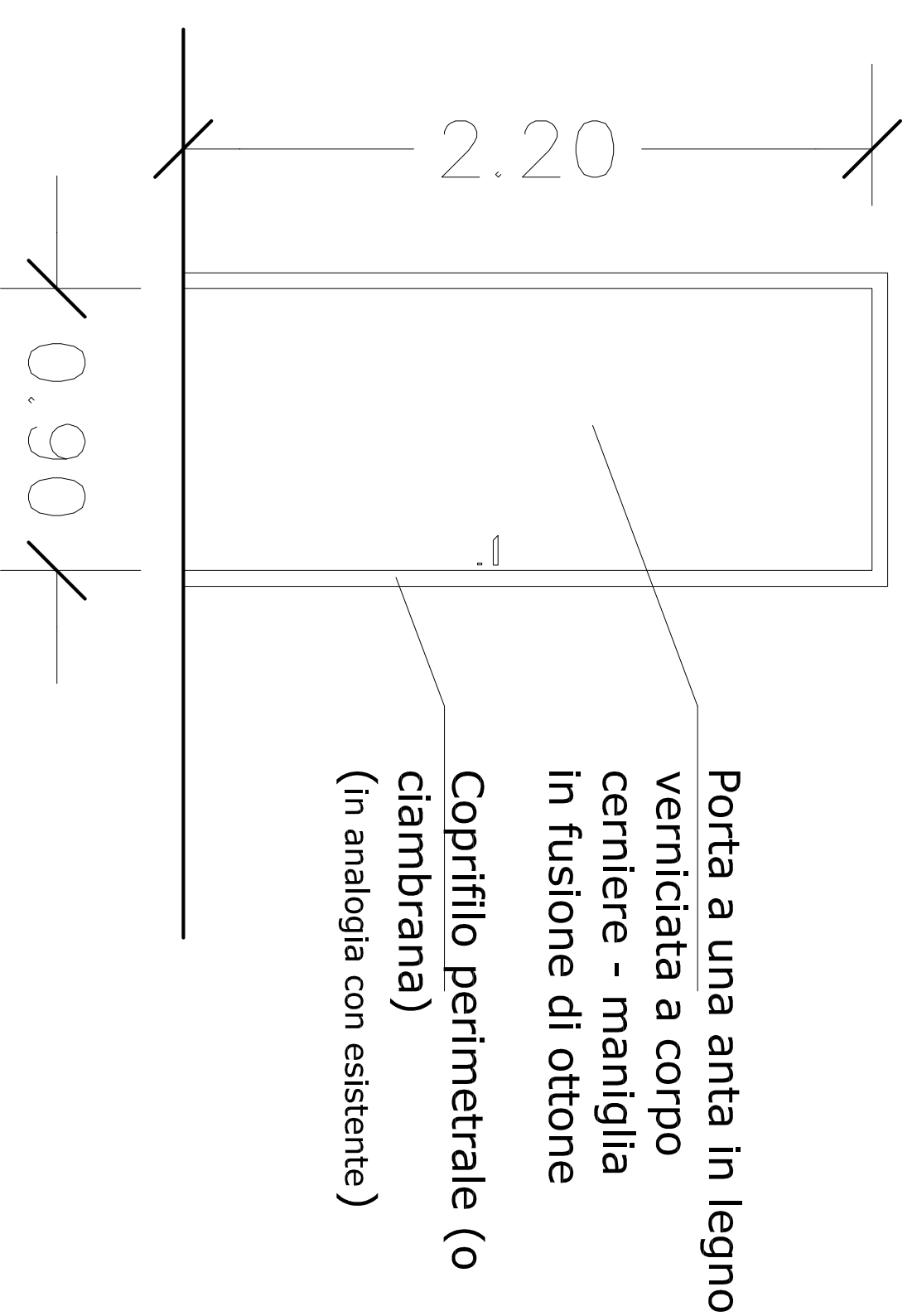
Schema p.o. COIBENTAZIONE A CAPPOTTO

Schema p.o. CONTROSOFFITTO

CONTROSOFFITTO : SCHEMI



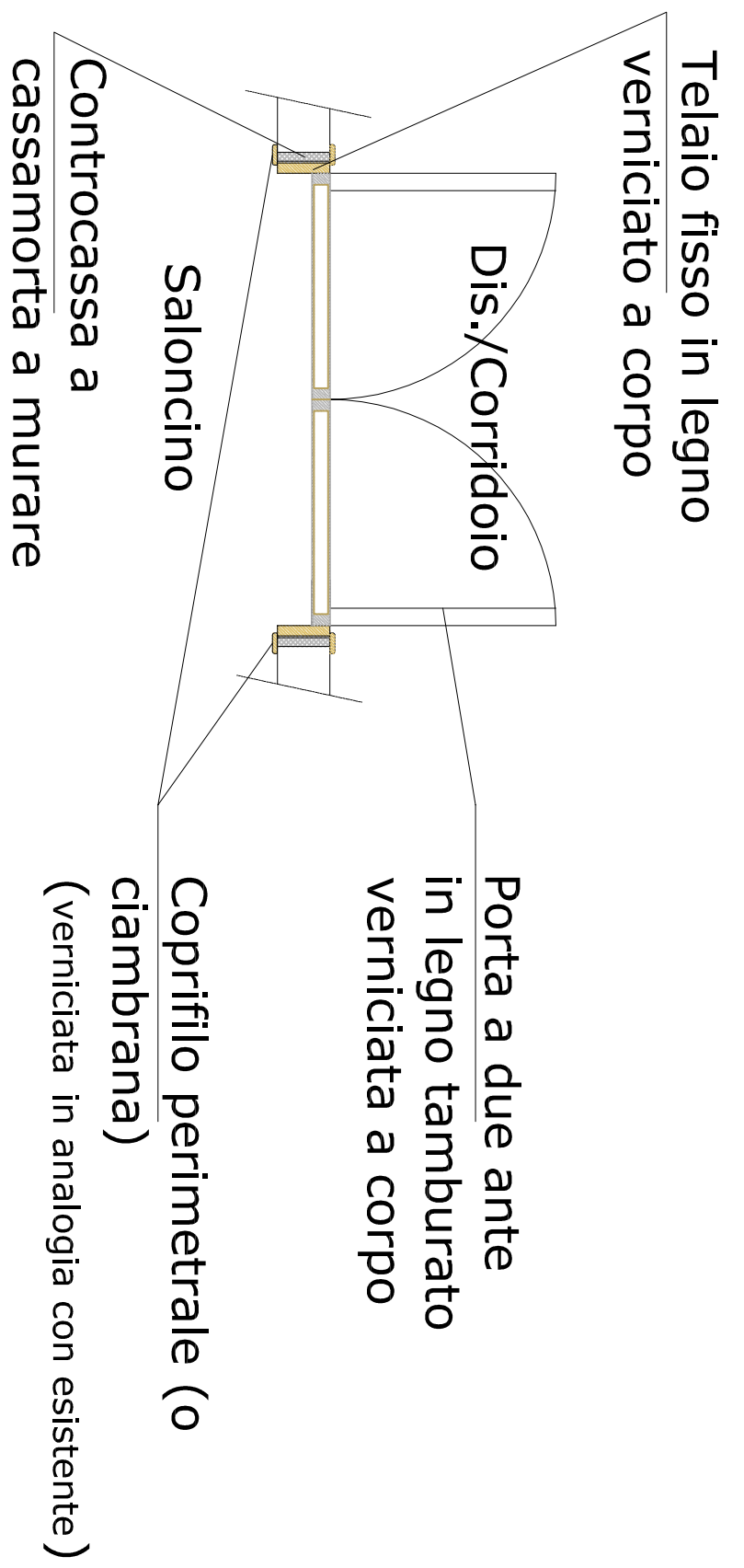
SCHEMI Porta p. Primo
legno tamburato, verniciata a corpo



Porte esistenti : modello



Tutte le misure, come da disegni esecutivi, devono essere sempre controllate in loco dalla Ditta esecutrice prima di dar corso ai lavori in cantiere oppure alla produzione di intassi, semilavorati, ecc., da approntare fuori opera.
Il Progettista



COMUNE di PISA

S.C.I.A. ai sensi LRT 1 / 2005

M.A.C.C.

Meeting Art and Craft Centre

Ristrutturazione Edilizia
piani T°, 1°, 2°, 3° del Palaffari
di Pisa con modifiche della
Organizzazione Funzionale
e degli Impianti

Palaffari di Pisa

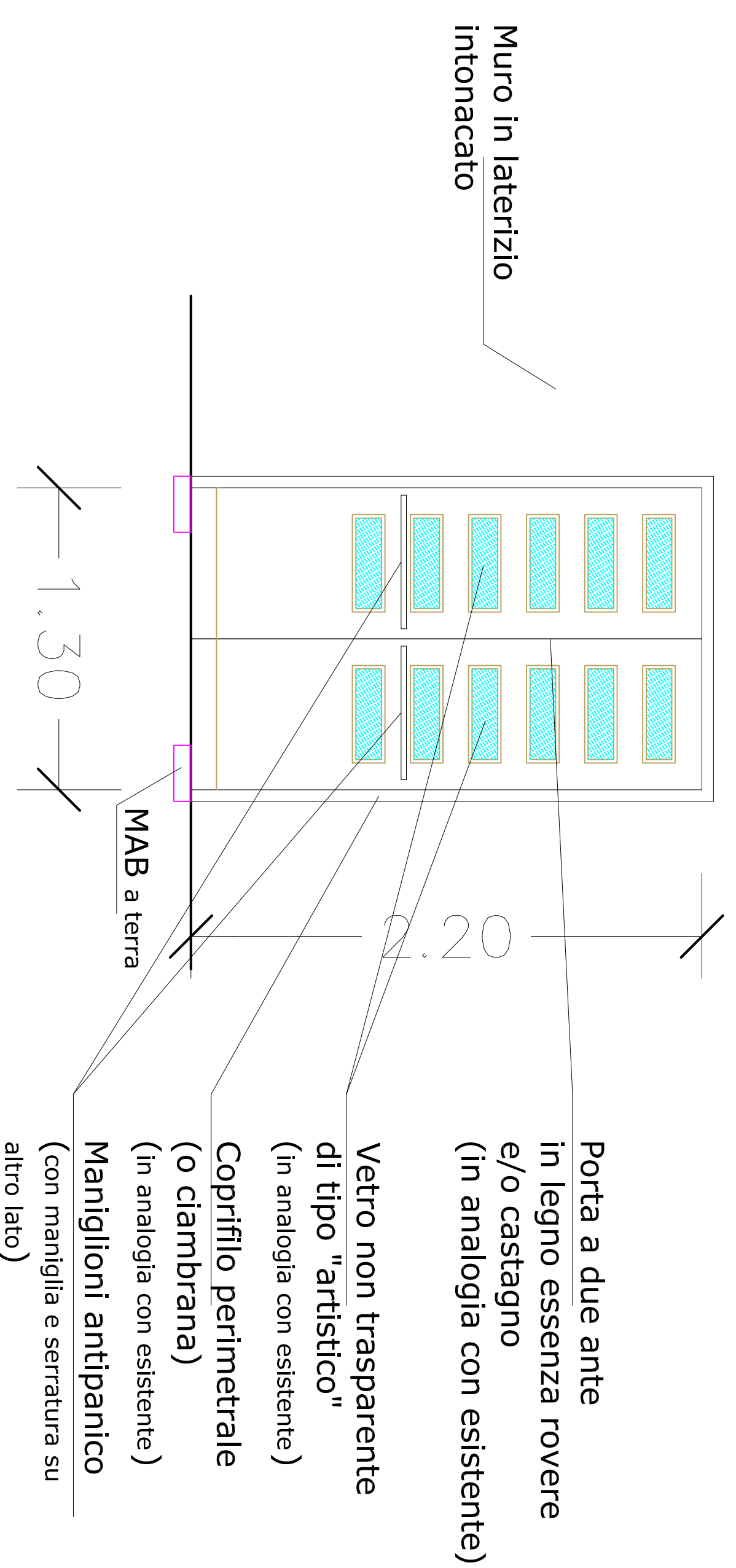
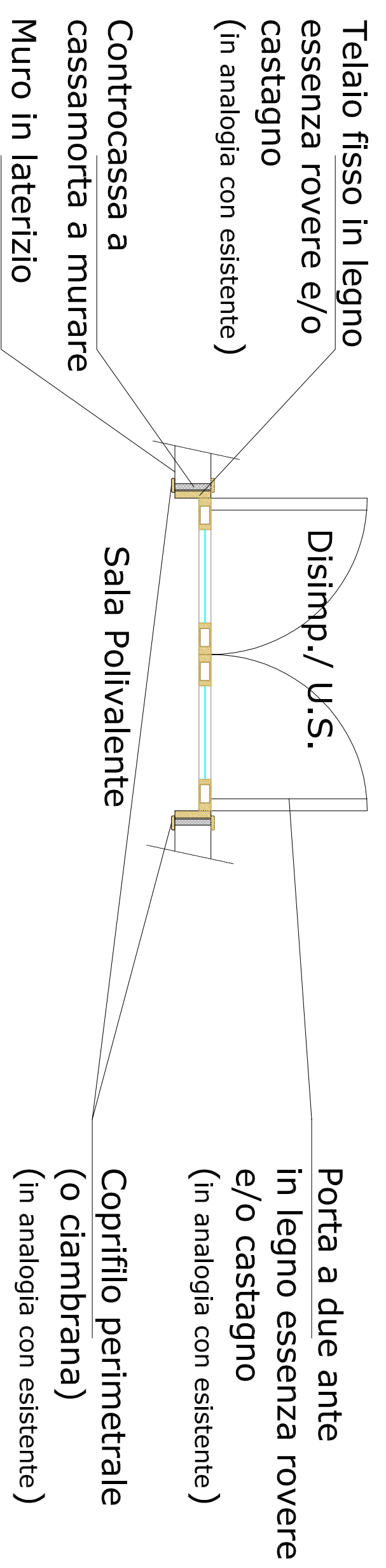
Pisa - piazza V. Emanuele II, via B. Croce, via Turati

PROGETTO ESECUTIVO

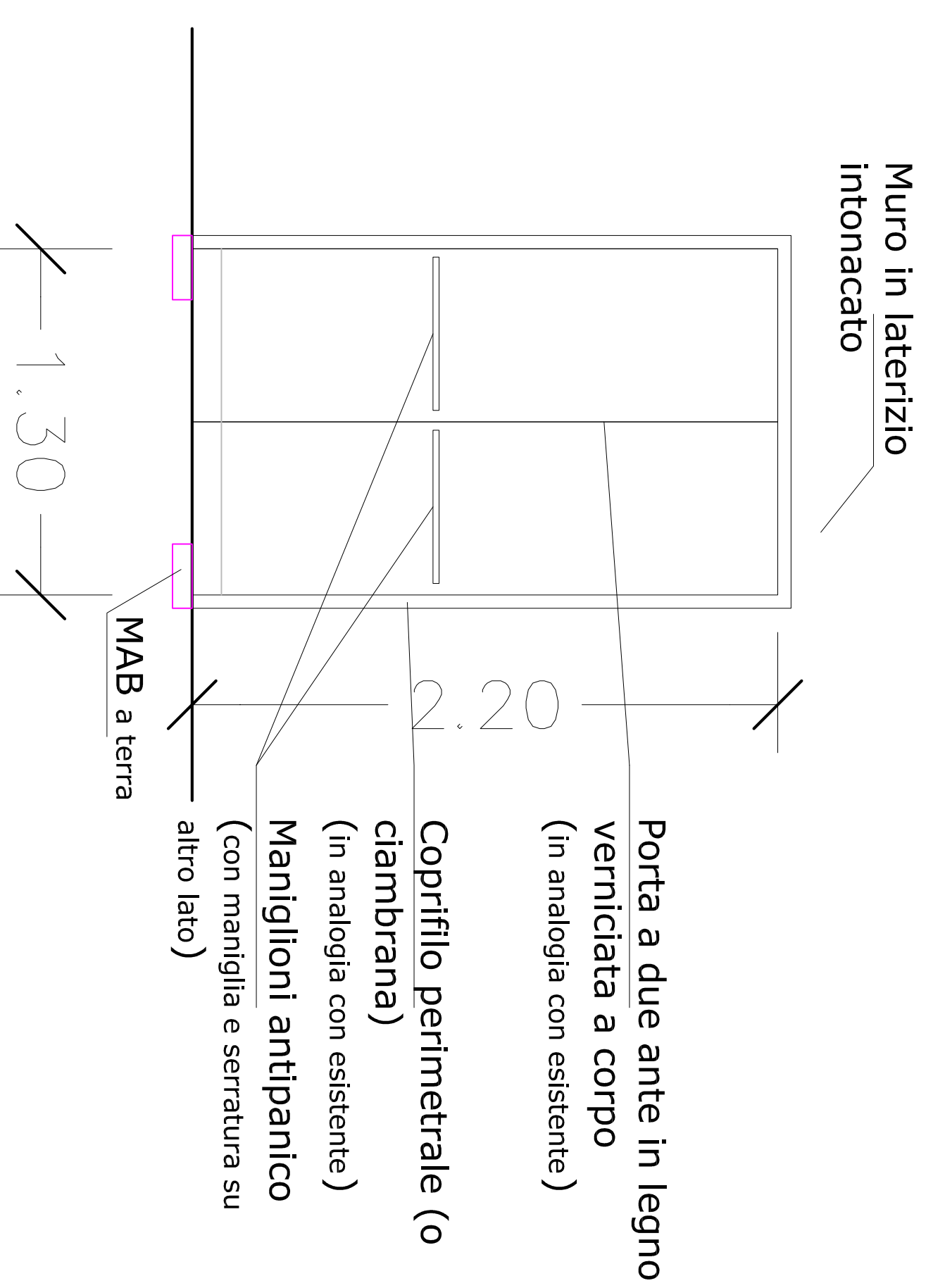
Committente: Camera di Commercio di Pisa
piazza V. Emanuele II - Pisa

PORTA (1 o 2 ante)

SCHEMI
Piano Terra – Piano Primo



SCHEMI Porta p. Terra
legno essenza nobile, verniciata a cera



SCHEMI Porta p. Primo
legno tamburato, verniciata a corpo

Ottobre 2013

SCALA 1 : 10

TAVOLA

52

ALESSANDRO BETTI DEGLI INNOCENTI
56127 PISA, via G. Ghisli n° 24 - telefono 050 542794.8 - fax 050 542800 - mail = betti@amarkcp.it